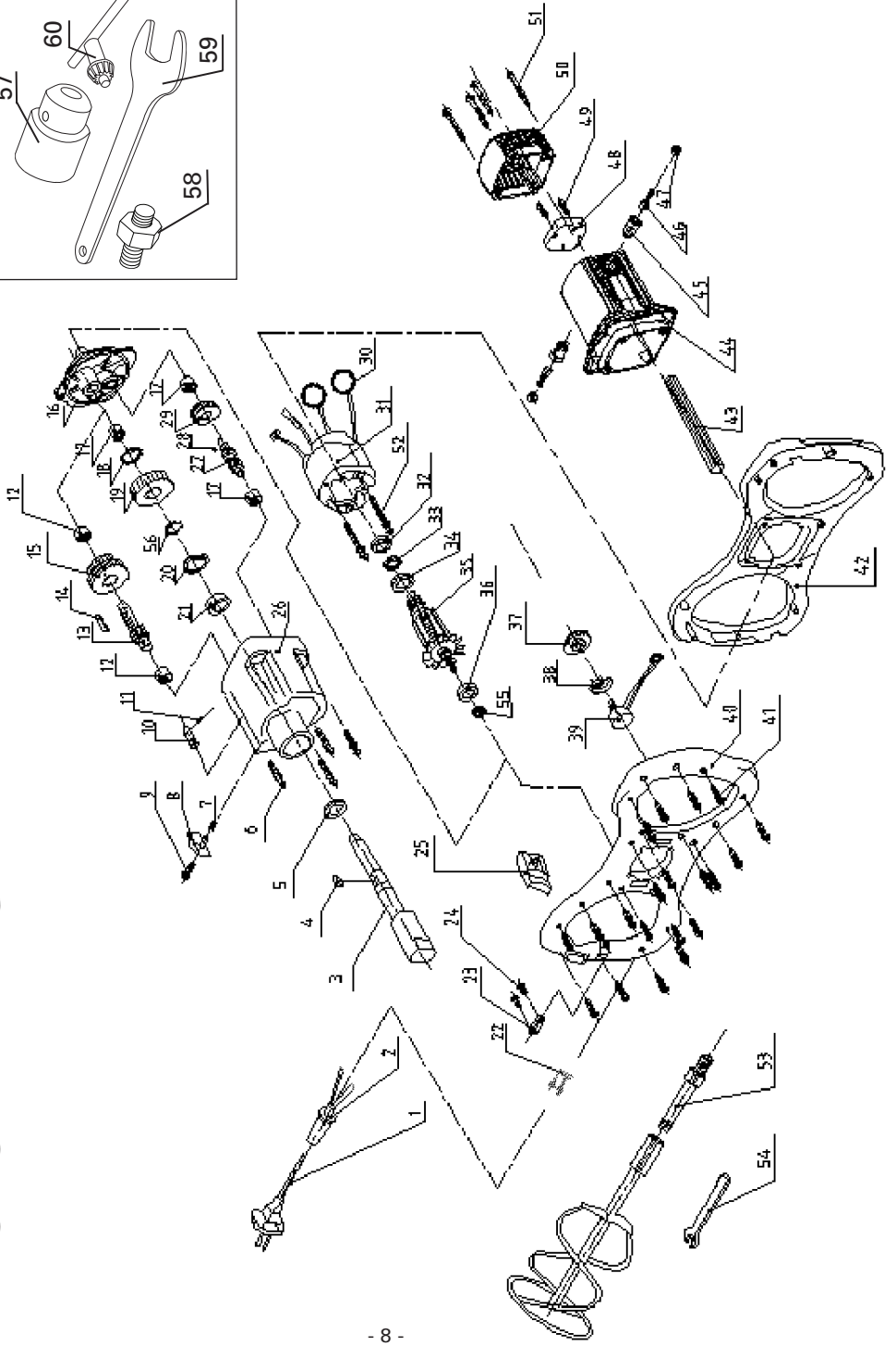
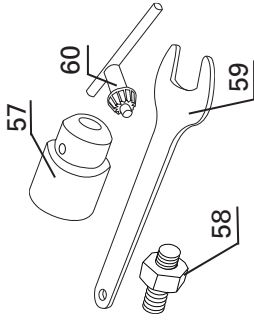


# PARTS LIST AND DIAGRAM

## CHUCK KIT



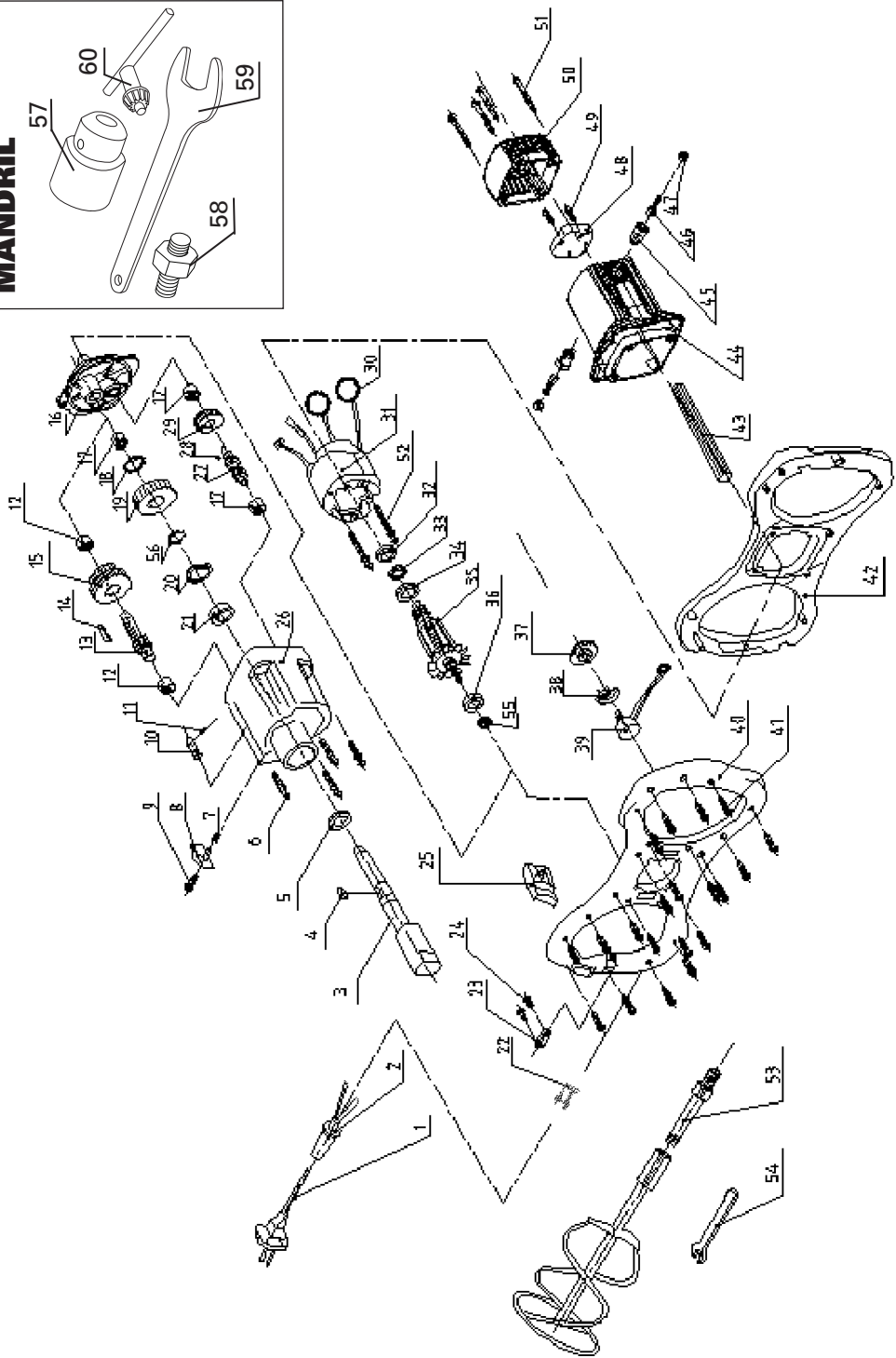
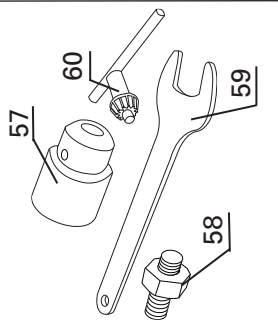
## REPLACEMENT PARTS LIST

Part	Qty	Description
21660-1	1	Cable
21660-2	1	Cable Sleeve
21660-3	1	Output Shaft
21660-4	1	Key 5x13
21660-5	1	Oil Seal
21660-6	4	Crossing Tapping Screw ST5x60-F
21660-7	1	Pushing Button Spring
21660-8	1	Button Spring
21660-9	1	Pushing Button Fixing Screw
21660-10	1	Shift Lever
21660-11	1	Pin
21660-12	2	Needle Bearing HK1010
21660-13	1	Variable Cover
21660-14	1	Key 5x45
21660-15	1	Two Gang Gear
21660-16	1	Middle Cover
21660-17	3	Needle Bearing HK0810
21660-18	1	Elastic Collar 15
21660-19	1	Big Gear
21660-20	1	Elastic Collar 35
21660-21	1	Bearing 6003-2Z
21660-22	2	Inductor Subassembly
21660-23	1	Cable Plate
21660-24	2	Crossing Tapping Screw ST4x14
21660-25	1	Switch (FA2-6/2D-A1-B1-F3)
21660-26	1	Head Housing
21660-27	1	Main Driving Shaft
21660-28	1	Key 4x8
21660-29	1	Diagonal Gear
21660-30	2	Tension Spring

Part	Qty	Description
21660-31	1	Stator Subassembly
21660-32	1	Bearing 608ZZ
21660-33	1	Dust Washer
21660-34	1	Magnetic Ring
21660-35	1	Motor Subassembly
21660-36	1	Bearing 609ZZ
21660-37	1	Potentiometer Knob
21660-38	1	Potentiometer Sleeve
21660-39	1	Potentiometer
21660-40	1	Foregoing Handle
21660-41	22	Crossing Tapping Screw ST4x20
21660-42	1	Back Handle
21660-43	1	Lead Sleeve
21665-44	1	Housing
21660-45	2	Brush Hold
21660-46	2	Carbon Brush
21660-47	2	Brush Cover
21660-48	1	Integrating Block
21660-49	2	Crossing Tapping Screw ST3x25-F
21660-50	1	Housing Back Cover
21660-51	4	Crossing Tapping Screw ST5x45-F
21660-52	2	Crossing Tapping Screw ST5x75-F
21660-53	1	Mixing Paddle
21660-54	2	Spanner
21660-55	1	Seal Pad
21660-56	1	Elastic Collar 17
21665-57	1	Chuck
21665-58	1	Chuck Screw
21665-59	1	Chuck Wrench
21665-60	1	Chuck Key

# LISTA DE PIEZAS Y DIAGRAMA

## KIT CON MANDRIL



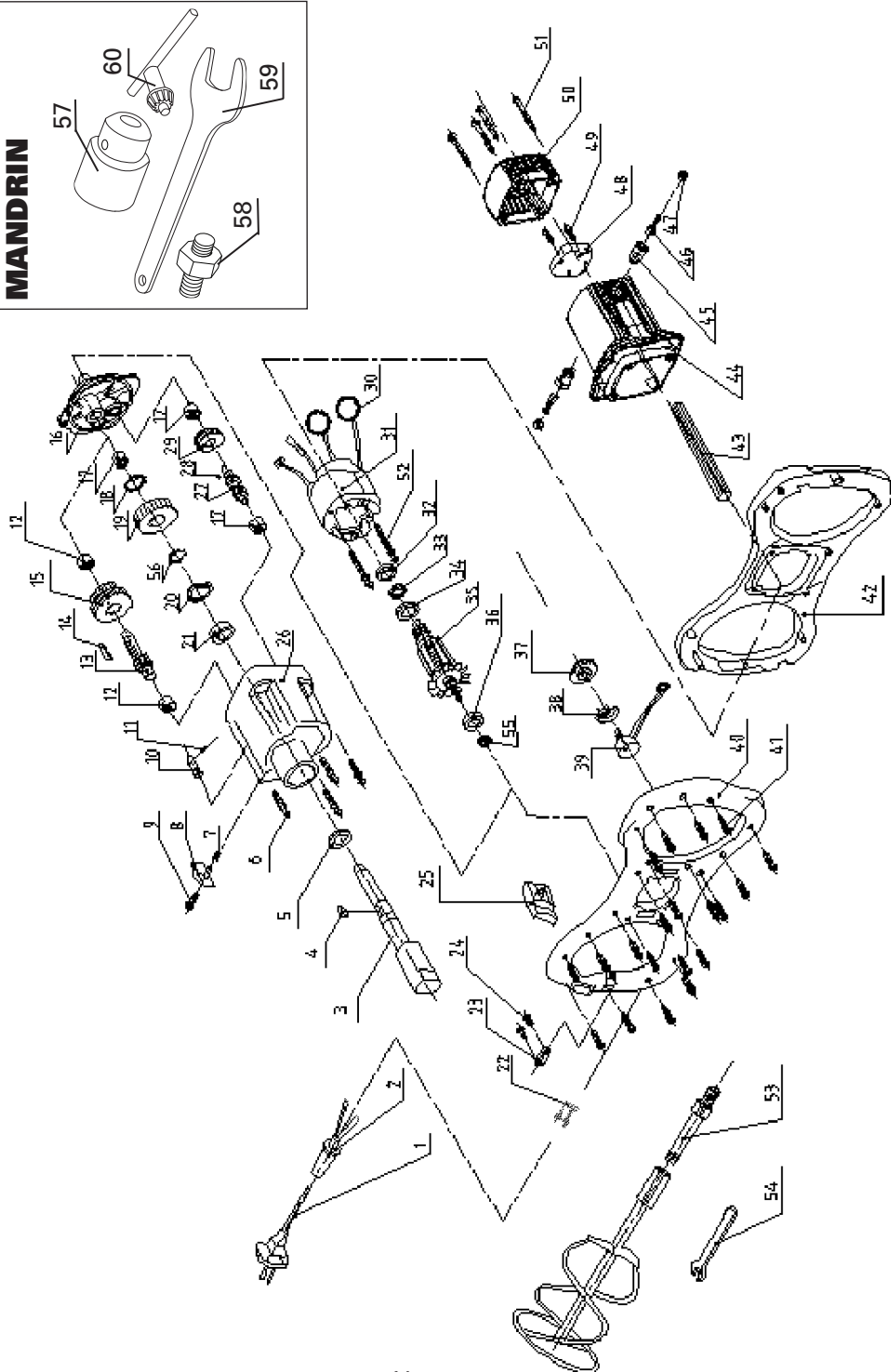
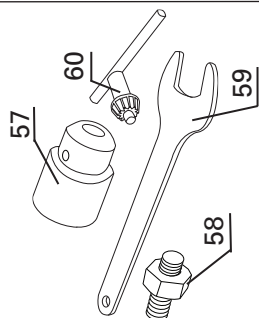
## LISTA DE PIEZAS DE REEMPLAZO

Pieza	Cant.	Descripción
21660-1	1	Cable
21660-2	1	Tubo para el cable
21660-3	1	Eje de salida
21660-4	1	Llave de 5 x 13
21660-5	1	Retén de aceite
21660-6	4	Tornillo rosca en cruz ST5x60-F
21660-7	1	Resorte para el botón de presión
21660-8	1	Botón de presión
21660-9	1	Tornillo de ajuste para el botón de presión
21660-10	1	Palanca de cambio
21660-11	1	Perno
21660-12	2	Rodamiento de agujas HK1010
21660-13	1	Tapa variable
21660-14	1	Llave 5X45
21660-15	1	Engranaje de des unidades
21660-16	1	Tapa del medio
21660-17	3	Rodamiento de agujas HK0810
21660-18	1	Collar elástico de 15
21660-19	1	Engranaje grande
21660-20	1	Collar elástico de 35
21660-21	1	Rodamiento 6003-2Z
21660-22	2	Submontaje del inductor
21660-23	1	Tapa para el cable
21660-24	2	Tornillo rosca en cruz ST4x14
21660-25	1	Interruptor (FA2-6/2D-A1-B1-F3)
21660-26	1	Caja del cabezal
21660-27	1	Eje de impulso principal
21660-28	1	Llave 4x8
21660-29	1	Engranaje diagonal

Pieza	Cant.	Descripción
21660-30	2	Resorte de tensión
21660-31	1	Submontaje de la turbina
21660-32	1	Rodamiento 608ZZ
21660-33	1	Arandela para el polvo
21660-34	1	Anillo magnético
21660-35	1	Submontaje del motor
21660-36	1	Rodamiento 609ZZ
21660-37	1	Botón potenciómetro
21660-38	1	Tubo para potenciómetro
21660-39	1	Potenciómetro
21660-40	1	Manija
21660-41	22	Tornillo rosca en cruz ST4x20
21660-42	1	Manija trasera
21660-43	1	Tubo de plomo
21665-44	1	Caja
21660-45	2	Soporte del cepillo
21660-46	2	Cepillo de carbono
21660-47	2	Tapa del cepillo
21660-48	1	Bloque para integrar
21660-49	2	Tornillo rosca en cruz ST3x25-F
21660-50	1	Tapa para la parte trasera de la caja
21660-51	4	Tornillo rosca en cruz ST5x45-F
21660-52	2	Tornillo rosca en cruz ST5x75-F
21660-53	1	Pala para mezclar
21660-54	2	Llave
21660-55	1	Almohadilla para sellar
21660-56	1	Collar elástico de 17
21665-57	1	Mandril
21665-58	1	Tornillo para el mandril
21665-59	1	Llave de ajuste para el mandril
21665-60	1	Llave para el mandril

# LISTE DES PIÈCES ET PIÈCES ÉCLATÉES

## TROUSSE DE MANDRIN



## LISTE DE PIÈCES DE REMPLACEMENT

Pièce	Qté	Description
21660-1	1	Câble
21660-2	1	Manchon de câble
21660-3	1	Arbre de sortie
21660-4	1	Clé 5x13
21660-5	1	Bague d'étanchéité d'huile
21660-6	4	Vis autotaraudeuse ST5x60-F
21660-7	1	Ressort bouton poussé
21660-8	1	Bouton poussé
21660-9	1	Vis de fixation pour bouton poussé
21660-10	1	Levier de manoeuvre
21660-11	1	Goupille
21660-12	2	Roulement à aiguilles HK1010
21660-13	1	Couvercle variable
21660-14	1	Clé 5x45
21660-15	1	Engrenage double
21660-16	1	Couvercle du milieu
21660-17	3	Roulement à aiguilles HK0810
21660-18	1	Collet de butée en plastique 15
21660-19	1	Grand engrenage
21660-20	1	Collet de butée en plastique 35
21660-21	1	Palier 6003-2Z
21660-22	2	Sous-ensemble de bobine d'induction
21660-23	1	Plaque à câble
21660-24	2	Vis autotaraudeuse ST4x14
21660-25	1	Interrupteur (FA2-6/2D-A1-B1-F3)
21660-26	1	Carter de tête
21660-27	1	Arbre de commande principal
21660-28	1	Clé 4x8
21660-29	1	Engrenage diagonale

Pièce	Qté	Description
21660-30	2	Ressort de tension
21660-31	1	Sous-ensemble du stator
21660-32	1	Palier 608ZZ
21660-33	1	Bague de protection contre la poussière
21660-34	1	Anneau magnétique
21660-35	1	Sous-ensemble du moteur
21660-36	1	Palier 609ZZ
21660-37	1	Poignée potentiomètre
21660-38	1	Manche du potentiomètre
21660-39	1	Potentiomètre
21660-40	1	Poignée
21660-41	22	Vis autotaraudeuse ST4x20
21660-42	1	Poignée arrière
21660-43	1	Manchon en plomb
21665-44	1	Carter
21660-45	2	Porte-balai
21660-46	2	Balai de carbone
21660-47	2	Couvercle de balai
21660-48	1	Bloc intégrateur
21660-49	2	Vis autotaraudeuse ST3x25-F
21660-50	1	Couvercle arrière du carter
21660-51	4	Vis autotaraudeuse ST5x45-F
21660-52	2	Vis autotaraudeuse ST5x75-F
21660-53	1	Spatule pour mélanger
21660-54	2	Clé pour contre-écrou
21660-55	1	Protection d'étanchéité
21660-56	1	Collet de butée en plastique 17
21665-57	1	Mandrin
21665-58	1	Vis de mandrin
21665-59	1	Clé à molette de mandrin
21665-60	1	Clé de mandrin