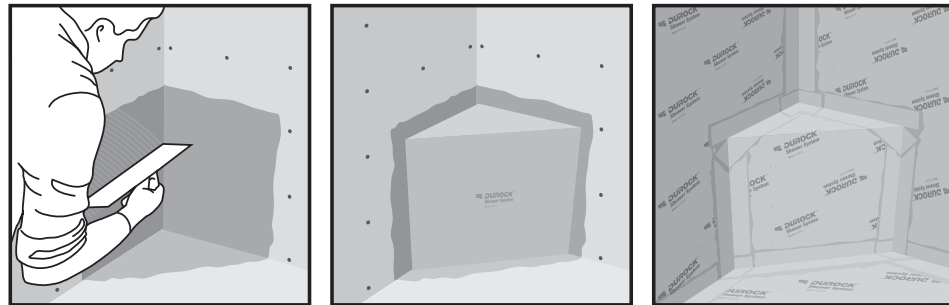
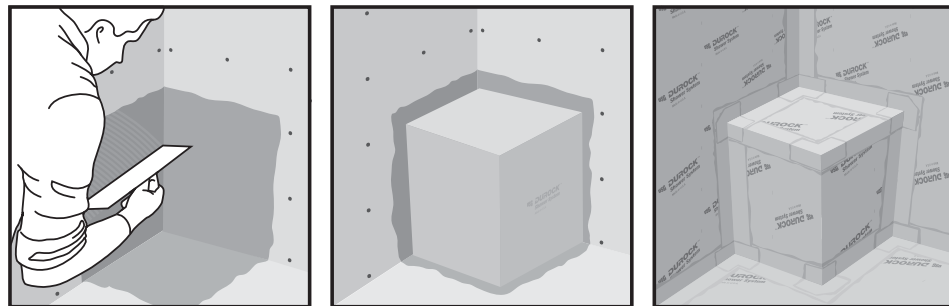


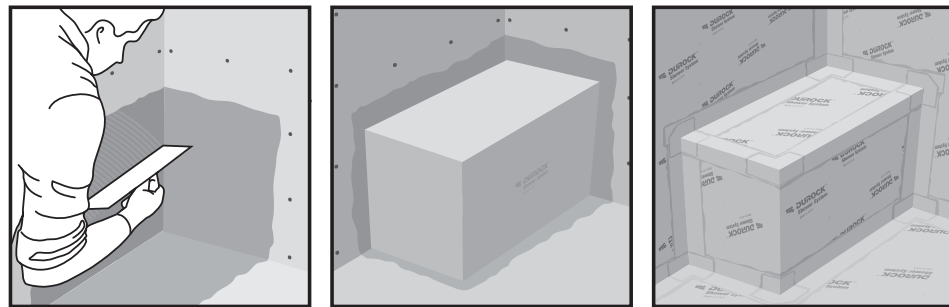
Triangular Bench / Asiento triangular / Banc triangulaire



Square Bench / Asiento cuadrado / Banc carré



Rectangular Bench / Asiento rectangular / Banc rectangulaire



Visit durockshowersystem.com to download the complete Durock™ Shower System Installation Guide

Safety First!
Follow good safety and industrial hygiene practices during handling and installation of all products and systems. Take necessary precautions and wear the appropriate personal protective equipment as needed. Read material safety data sheets and related literature on products before specification and/or installation.

Notice
We shall not be liable for incidental or consequential damages, directly or indirectly sustained, nor for any loss caused by application of these goods not in accordance with current printed instructions or for other than the intended use. Our liability is expressly limited to replacement of defective goods. Any claim shall be deemed waived unless made in writing to us within thirty (30) days from date it was or reasonably should have been discovered.

The following are trademarks of United States Gypsum Company or a related company: USG, DUROCK, STRENGTH BENEATH THE SURFACE, and the black and white design elements.

United States Gypsum Company
550 West Adams Street
Chicago, IL 60661
A Subsidiary of USG Corporation
Una filial de USG Corporation
Une filiale de USG Corporation

Visite durockshowersystem.com para descargar la guía completa de instalación del Sistema de Ducha Durock™

¡La seguridad es lo primero!
Siga todas las prácticas de seguridad e higiene industrial durante el manejo y la instalación de todos los productos y sistemas. Tome las precauciones necesarias y lleve puesto el equipo de protección personal apropiado según sea necesario. Consulte las hojas de datos de seguridad del material y cualquier información relacionada sobre los productos antes de la especificación y/o la instalación.

Aviso
No hemos de ser responsables por daños incidentes ni consecuentes, sufridos directa o indirectamente, ni por pérdida alguna causada por la aplicación de estos productos sin observarse las instrucciones vigentes o por el uso indebido de los mismos. Nuestra responsabilidad se limita expresamente al reemplazo de productos defectuosos. Cualquier reclamación será considerada nula a menos que se nos haga llegar a nosotros por escrito en un plazo de treinta (30) días a partir de la fecha en que se descubrió el problema o en que, razonablemente, debió haberse descubierto.

Las siguientes son marcas comerciales de United States Gypsum Company o de una compañía relacionada: USG, DUROCK, STRENGTH BENEATH THE SURFACE, y los elementos de diseño negro y blanco.

CB601-INST/8-13
©2013, United States Gypsum Company
Printed in U.S.A.
Impreso en EE.UU.
Imprimé aux E.-U.

Visitez durockshowersystem.com pour télécharger le guide complet d'installation du Système de Douche Durock™

La sécurité d'abord!
Appliquez de bonnes méthodes de sécurité et d'hygiène au travail pendant la manipulation et l'installation de tous les produits et systèmes. Prendre toutes les précautions nécessaires et au besoin porter un équipement de protection individuel approprié. Consulter les fiches signalétiques et les brochures connexes des produits avant leur spécification et/ou leur installation.

Avis
Nous ne pouvons être tenus responsables pour des dommages connexes ou consécutifs, encourus directement ou indirectement, ou pour toute perte causée par l'application de ces produits si les instructions courantes imprimées n'ont pas été suivies, ou encore si le produit est utilisé pour une fin autre que son usage prévu. Notre responsabilité se limite expressément au remplacement des produits défectueux. Toute réclamation sera refusée à moins d'être soumise par écrit dans les trente (30) jours suivant la date du dommage ou à partir du moment où il devrait avoir été raisonnablement découvert.

Les marques de commerce suivantes sont la propriété de United States Gypsum Company ou d'une entreprise associée : USG, DUROCK, STRENGTH BENEATH THE SURFACE et les éléments de design noir et blanc.

For Product Information and Literature
Para solicitar información y literatura de productos
Pour obtenir des informations et de la documentation sur les produits
durockshowersystem.com

USG DUROCK™ Shower System

Sistema de ducha / Système de douche



Installation instructions for triangular, square and rectangular benches

Instrucciones de instalación para asientos triangulares, cuadrados y rectangulares

Instructions d'installation pour les bancs triangulaires, carrés et rectangulaires

Visit / Visite / Visiter
durockshowersystem.com

12824 CB601-INST/8-13
1 Color: Black on 11 x 17 in. White Stock
Fold to 5-5/8 x 11 in.
Spanish and French translations
and in-layout reviews completed.
7/29/2013.

	Writer	Packaging Manager	Safety Manager	MarCom Manager	Product Manager
Date					

Art created in Adobe Illustrator at **100%** of full size

BLACK

STOCK WHITE

**Installation instructions for
triangular, square and rectangular benches**

DUROCK™ Shower System Benches are constructed of durable expanded lightweight polystyrene (EPS) and are prefabricated in various shapes for simple installation using unmodified thin-set mortar. **Note:** Before installing, make sure the substrate is clean and that the floor and walls are square and plumb.

1. Apply unmodified thin-set mortar to the substrate using a 1/4 x 3/8 in. (6 x 10 mm) square or u-notched trowel.
2. Firmly embed the DUROCK™ Shower System Bench into the mortar making sure to achieve proper adhesion and full support of the bench. **Tip:** Before installing the bench, in addition to applying thin-set mortar to the substrate, also use thin-set mortar to skim coat the bench's back, sides, and bottom.
3. Waterproof the entire surface of the bench with the DUROCK™ Waterproofing Membrane. Apply unmodified thin-set mortar using a 3/16 x 3/16 in. (5 x 5 mm) v-notched trowel or 1/8 x 1/8 in. (3 x 3 mm) square or u-notched trowel. Embed DUROCK™ Shower System Waterproofing Membrane into the mortar using a finishing trowel, drywall taping knife, or similar tool to remove air pockets and to ensure proper adhesion. **Tip:** Start from the center and work toward the edges.
4. To achieve a watertight connection to the walls and shower base, use DUROCK™ Waterproofing Band and DUROCK™ Preformed Inside and Outside Corners; apply these in the same manner as the DUROCK™ Waterproofing Membrane, using unmodified thin-set mortar.

Note: DUROCK™ Shower System Benches can be cut to virtually any size or shape to accommodate unique applications or jobsite conditions. In addition, custom or unique shapes can be created by simply joining multiple benches together using unmodified thin-set mortar. They can also be installed directly on the subfloor or on top of the DUROCK™ Pre-Sloped Shower Tray.

**Instrucciones de instalación para asientos triangulares,
cuadrados y rectangulares**

Los Asientos del Sistema de Ducha DUROCK™ están contruidos de poliestireno expandido (EPS) liviano y duradero y son prefabricados en varias formas para una instalación sencilla utilizando mortero de fraguado delgado sin modificar. **Nota:** Antes de instalar, asegúrese que el substrato esté limpio y que el piso y las paredes estén niveladas y a escuadra.

1. Aplique mortero de fraguado delgado sin modificar al substrato utilizando una llana cuadrada o con ranuras en U de 1/4 pulgada x 3/8 pulgada (6 mm x 10 mm).
2. Coloque firmemente el Asiento del Sistema de Ducha DUROCK™ en el mortero asegurándose de lograr una adhesión adecuada y el soporte completo del asiento. **Consejo práctico:** Antes de instalar el asiento, además de aplicar el mortero de fraguado delgado al substrato, utilice también mortero de fraguado delgado para aplicar como capa delgada en la parte posterior, lateral e inferior del asiento.
3. Impermeabilice toda la superficie del asiento con la Membrana Impermeable DUROCK™. Aplique mortero de fraguado delgado sin modificar utilizando una llana con ranuras en V de 3/16 pulgada x 3/16 pulgada (5 mm x 5 mm) o llana cuadrada o con ranuras en U de 1/8 pulgada x 1/8 pulgada (3 mm x 3 mm). Coloque la Membrana Impermeable del Sistema de Ducha DUROCK™ en el mortero utilizando una llana de acabado, una espátula de enmascaramiento para paredes de yeso, o una herramienta similar para eliminar las bolsas de aire y garantizar una adhesión adecuada. **Consejo práctico:** Comience desde el centro y avance hacia los bordes.
4. Para lograr una conexión impermeable en las paredes y la base de la ducha, utilice la Banda Impermeable DUROCK™ y Esquinas Interiores y Exteriores Preformadas DUROCK™; aplique estos de la misma manera que la Membrana Impermeable DUROCK™, utilizando mortero de fraguado delgado sin modificar.

Nota: Los Asientos del Sistema de Ducha DUROCK™ pueden cortarse básicamente en cualquier tamaño o forma para adaptarse a aplicaciones especiales o condiciones del lugar de trabajo. Además, las formas personalizadas o especiales pueden crearse simplemente uniendo múltiples asientos entre sí utilizando mortero de fraguado delgado sin modificar. Asimismo, pueden instalarse directamente en el contrapiso o en la parte superior de la Base para Ducha en Pendiente Prefabricada DUROCK™.

**Instructions d'installation pour les bancs triangulaires,
carrés et rectangulaires**

Les Bancs du Système de Douche DUROCK™ sont fabriqués en polystyrène expansé (PSE) léger et durable, et sont préfabriqués sous différentes formes pour une installation facile en utilisant un mortier à couche mince non modifié. **Remarque :** Avant de procéder à l'installation, veiller à ce que le fond soit propre et que le sol et les parois soient d'équerre et d'aplomb.

1. Appliquer un mortier à couche mince non modifié sur le fond au moyen d'une truelle à encoches carrées ou en U de 6 mm x 10 mm (1/4 po x 3/8 po).
2. Sceller fermement le Banc du Système de Douche DUROCK™ dans le mortier afin d'assurer une forte adhésion et un support parfait du banc. **Conseil :** Avant d'installer le banc, en complément de l'application de mortier à couche mince sur le fond, utiliser aussi du mortier à couche mince pour enduire l'arrière, les côtés et le bas du banc.
3. Étanchéifier la surface entière du banc avec la Membrane d'Étanchéité DUROCK™. Appliquer un mortier à couche mince non modifié au moyen d'une truelle à encoches en V de 5 mm x 5 mm (3/16 po x 3/16 po) ou à encoches carrées ou en U de 3 mm x 3 mm (1/8 po x 1/8 po). Sceller la Membrane d'Étanchéité du Système de Douche DUROCK™ dans le mortier à l'aide d'une truelle de finition, un couteau de rubanage pour cloison sèche, ou un outil similaire pour enlever les poches d'air et assurer une forte adhésion. **Conseil :** Travailler du centre vers les bords.
4. Pour obtenir un raccord étanche entre les parois et la base de la douche, utiliser de la Bande d'Étanchéité DUROCK™ ainsi que des Angles Intérieurs et Extérieurs Préformés DUROCK™; appliquer ces derniers de la même manière que la Membrane d'Étanchéité DUROCK™, en utilisant du mortier à couche mince non modifié.

Remarque : Les Bancs du Système de Douche DUROCK™ peuvent être découpés selon toutes dimensions ou formes pour s'adapter à des applications particulières ou à des conditions d'installations. En outre, des formes personnalisées ou uniques peuvent être réalisées en assemblant plusieurs bancs avec du mortier à couche mince non modifié. Ils peuvent aussi être installés directement sur les sous-planchers ou sur le Receveur de Douche avec Pente Préformée DUROCK™.

12824 CB601-INST/8-13

1 Color: Black on 11 x 17 in. White Stock
Fold to 5-5/8 x 11 in.
Spanish and French translations
and in-layout reviews completed.
7/29/2013.

Keyline				
Writer	Packaging Manager	Safety Manager	MarCom Manager	Product Manager
Date				

Art created
in Adobe
Illustrator at
100%
This proof is
%
of full size

BLACK

STOCK
WHITE